

#BISCA



TITRE DE MON SITE WEB

MAISON LACANAU

6 / 8 personnes



Mr Dupont

A le titre de mon établissement (Ex. Maison Dupont Lacanau) :



Google

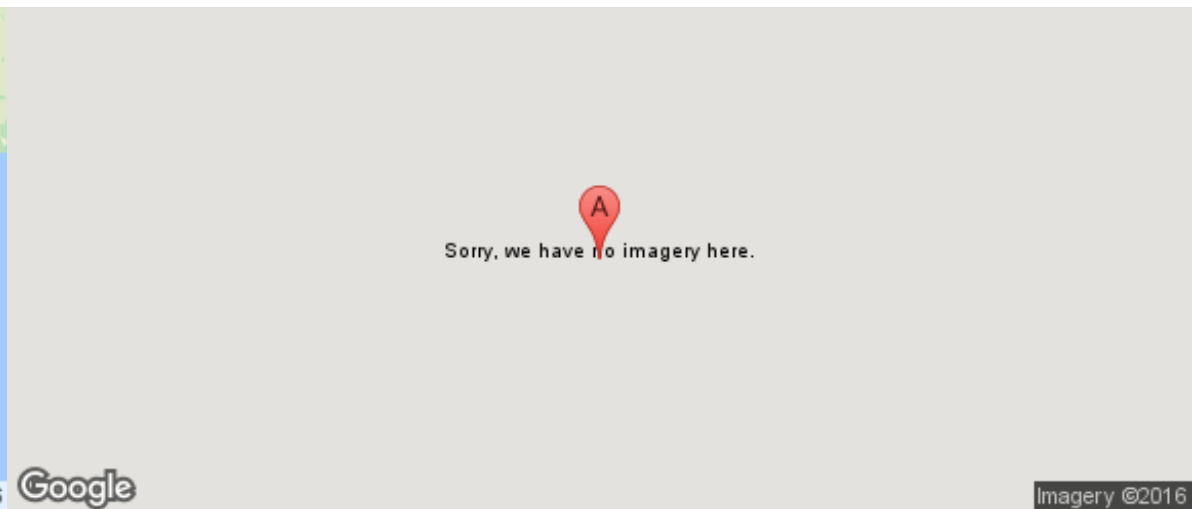
Map data ©2016



Google

Map data ©2016

Google



Imagery ©2016



le titre de mon établissement (Ex. Maison Dupont Lacanau)



voyageur



0
chambre



0
m2

le descriptif de ma location

Pièces et équipements

Chambres

Chambre(s): 0

Lit(s): 0

dont lit(s) 1 pers.: 0

dont lit(s) 2 pers.: 0

Salle de bains

Salle d'eau

WC

Cuisine

Media

Autres pièces

Autres équipements

Chauffage / AC

Exterieur

Divers


Infos sur l'établissement

 *Communs*

 *Activités*

 *Internet*

 *Parking*

 *Services*

 *Extérieurs*

A savoir : conditions de la location

Arrivée

Départ

*Langue(s)
parlée(s)*

*Annulation/
Prépaiement/
Dépot de
garantie*

*Moyens de
paiement*

Ménage

*Draps et Linge
de maison*

*Enfants et lits
d'appoints*

*Animaux
domestiques*

Les animaux ne sont pas admis.

Tarifs (au 28/09/16)

le titre de mon établissement (Ex. Maison Dupont Lacanau)

Aucun tarif renseigné (contactez le propriétaire)

Mes recommandations



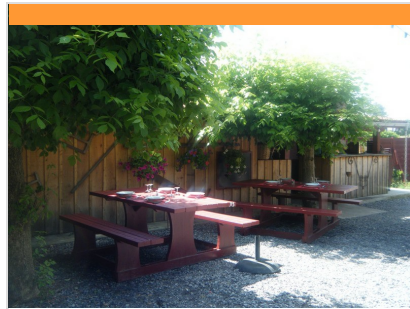
Restaurant Au Ptit Creux

+33 5 58 82 38 38# +33 5 58 82 35 47
3 rue Brémontier

YCHOUX



Restaurant situé à Ychoux, à 9 Km de Parentis en Bom. Menus de 10,50 € à 29 €. Plats à la carte.



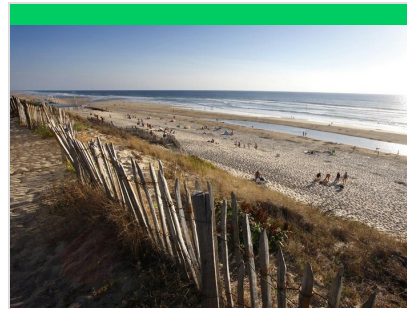
Chez Camette

+33 5 58 78 12 78
532 Avenue Latécoère

BISCARROSSE VILLE



La petite auberge populaire et authentique avec sa façade blanche et ses volets rouges, c'est simple, sans prétention si ce n'est celle de vous faire plaisir. Recommandé par le Guide du Routard depuis plus de 20 ans. Le Petit restaurant traditionnel depuis 1943 qui comble les locaux mais qui sait aussi bien accueillir les gens de passage. Formule le midi du lundi au samedi 12,50 EUR : potage, entrée, plat et dessert. Carte Menu à 23€, 27€ et 38€. Réservation conseillée.



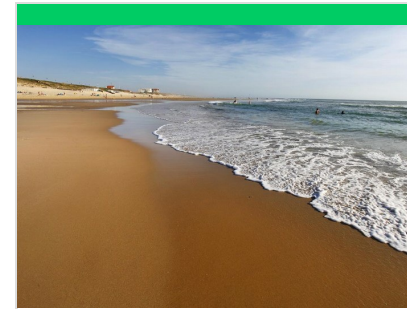
Plage Sud

+33 5 58 78 20 34

BISCARROSSE PLAGES



Cette plage est située au Sud de Biscarrosse Plage. Elle est accessible par le parking Sud en bordure de dune. Sur la plage, vous trouverez un restaurant, une école de surf, des douches, des porte-vélos... En juillet et août, des consignes sont disponibles tous les jours. Dépôt en toute sécurité de vos objets de valeur, smartphone, portefeuille... Service de recharge de batteries pour les smartphones et les vélos électriques. Surveillance estivale : du samedi 2 juillet au dimanche 28 Août de 11h00 à 19h00



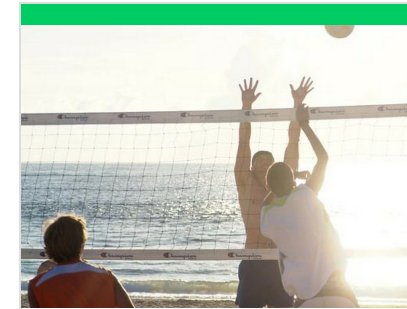
Plage Centrale

+33 5 58 78 20 76

BISCARROSSE PLAGES



La Plage Centrale est la plage d'accès principale. Vous pourrez vous restaurer à toute heure de la journée (restaurants les pieds dans le sable, vendeurs ambulants de glaces, beignets, boissons...). C'est également la que se trouve le poste principal des maîtres nageurs sauveteurs. Horaires de surveillance : - 4 week-ends en mai de 12h00 à 18h30 : du 5 au 8 mai, du 14 au 16 mai, 21 et 22 mai, 28 et 29 mai - 1 week-end en juin de 12h00 à 18h30 : 4 et 5 juin Surveillance estivale : samedi 11 juin au dimanche 11 septembre de 11h00 à 19h00 Week-ends de septembre : 17 et 18 septembre et 24 et 25 septembre de 12h00 à 18h30



Bisca Beach Club

+33 6 14 11 80 47
Parking plage Sud

BISCARROSSE PLAGES



Tournois de beach volley en juillet et août, les mardis, jeudis et samedis pour débutants et pratiquants confirmés. Tous les participants joueront de 5 à 9 matchs. inscription payante sur site à 16h00 (parking Plage Sud). A partir u mois de mai, le Bisca Beach Club commence sa saison sur les terrains de latécoère. venez vous essayer à ce sport sur sable.

Mes recommandations (suite)



Alizés Speed Biscarrosse Olympique

+33 6 85 63 82 98

Esplanade Plage Centrale

<http://www.alizes-speed.com>

📍 BISCARROSSE PLAGE

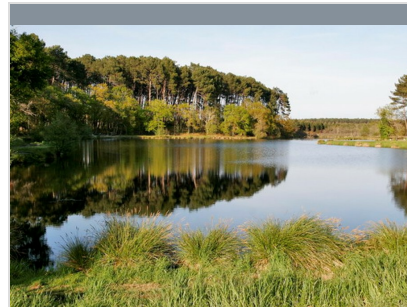


Stages, initiation et perfectionnement, encadrés par un moniteur ayant le brevet d'état du 1er octobre au 30 avril, vacances scolaires comprises. Matériel du club mis à disposition des adhérents du club. Licence FFCV obligatoire. Initiation char à voile, initiation cerf volant. Aile de traction. Ecole fonctionnant un mercredi sur 2 en fonction des heures de marées.



La Vélodyssée - De Biscarrosse Plage à Parentis en Born

📍 BISCARROSSE



Etang des Forges

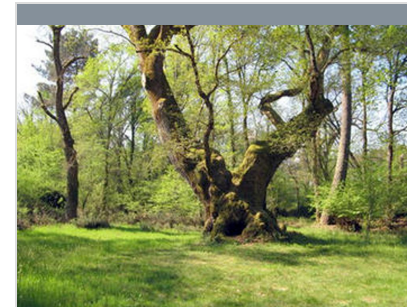
+33 5 58 82 36 01

<http://www.mairie-ychoux.com/>

📍 YCHOUX



Les forges furent créées par Mr Larreillet et exploitées au 18ème siècle jusqu'en 1898. Les forges comptaient alors deux hauts fourneaux et 200 ouvriers. Les forges fonctionnaient grâce à un combustible local, la tourbe et du charbon de bois. Elles produisaient alors une fonte de qualité supérieure, expédiée en Angleterre pour la fabrication des canons pour la marine, mais aussi de boulets pour l'arsenal de Bayonne. On produisait aussi des chenets, évier, croix des tombes, ou encore des plaques funéraires. L'étang artificiel fut créé fin 18ème et agrandi milieu 19ème grâce à une dérivation du ruisseau de la Moulasse. Aujourd'hui, nous pouvons encore observer une maison d'ouvrier (accueil du camping), et le four à pain (1819) qui était placé, à l'époque, au centre des maisons des ouvriers.



Le chêne du Cantaure

+33 5 58 07 06 06

<http://www.lue.fr/>

📍 LUE



Labellisé "Arbre remarquable de France" le 6 mai 2011. Il date au moins du XIVe siècle, son tronc mesure plus de 8 mètres de circonférence, 11 mètres au niveau du sol ; il est l'arbre le plus ancien de la commune. Après l'église à gauche direction Cantaure, au croisement à droite vers Cantaure/Mariné, prendre la première à droite (accès pompiers n°70). Situé à 3,6km du bourg.

À voir, à faire à Bisca

Experiences

#BISCA

OFFICE DE TOURISME BISCARROSSE

WWW.BISCARROSSE.COM

Mes recommandations (suite)



Google

Map data ©2016

 : Restaurants  : Activités et Loisirs  : Nature  : Culturel  : Dégustations

À voir, à faire à Bisca

Experiences

#BISCA

OFFICE DE TOURISME BISCARROSSE

WWW.BISCARROSSE.COM

Mes recommandations (suite)



Google

Map data ©2016

 : Restaurants  : Activités et Loisirs  : Nature  : Culturel  : Dégustations